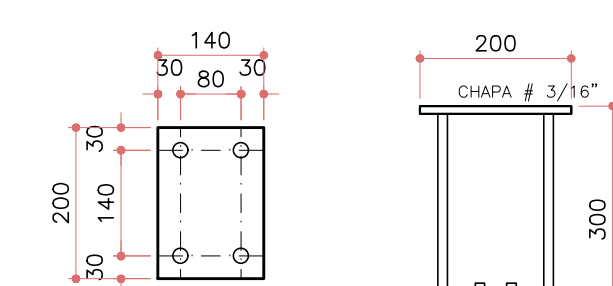
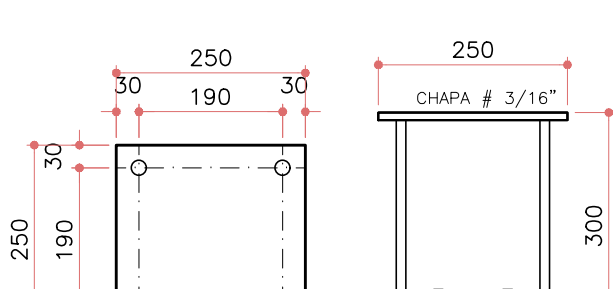


DETALHE CH4-16X
ESCALA 1:10



DETALHE CH5-4X
ESCALA 1:10



DETALHE CH6-2X
ESCALA 1:10

1) SOLDAS:
AS SOLDAS DEVERÃO SER EXECUTADAS E INSPECIONADAS CONFORME AWS D1.1, ÚLTIMA EDIÇÃO. EXCETO ANOTAÇÃO CONTRÁRIA, UTILIZAR SOLDA DE FILETE TODO O CONTO DO CONTO DAS PEÇAS DE CONTATO, A DIMENSÃO NOMINAL MÍNIMA (PERNA DE FILETE) DEVERÁ SER IGUAL A MENOR A ESPESSURA DOS ELEMENTOS DE LIGAÇÃO:
PARA CHAPAS <6,35mm, UTILIZAR (ESPESSURA DA CHAPA).
PARA CHAPAS >=6,35mm, UTILIZAR (ESPESSURA DA CHAPA-1,50mm).
SOLDAS: ELETRODOS AWS E60XX.

PERFIS DOBRADOS: AÇO ASTM A36;
PERFIS LAMINADOS: AÇO ASTM-A36;
CHAPAS: AÇO SAE-1020;
BARRAS REDONDAS: CA-25 OU AÇO SAE-1020;
PARAFUSOS PARA LIGAÇÕES QUANDO NÃO INDICADO : A307 GALVANIZADOS;
PORCAS PARA LIGAÇÕES , BARRAS ROSQUEADAS A-36 OU SAE-1020: A-563 GRA PESADAS;
ARRUELAS PARA LIGAÇÕES , BARRAS ROSQUEADAS A-36 OU SAE-1020: ARRUELAS COMUNS
TIPO "NARROW".

TRATAMENTO DA SUPERFÍCIE ATRAVÉS JATEAMENTO PADRÃO SA 2.1/2, METAL QUASE BRANCO.
PINTURA EM TINTA EPOXI REVRAN DST 726 RENNER OU EQUIVALENTE TÉCNICO }
ESPESURA DA PELÍCULA SECA 125 MICRAS (1 DEMÃO)

- 1- DIMENSÕES EM MILÍMETROS
- 2- CONFERIR MEDIDAS E NÍVEIS NA OBRA
- 3- ESCALAS INDICADAS
- 4- O QUANTITATIVO DE MATERIAL É APENAS ORIENTATIVO, CABENDO AO EXECUTOR DA OBRA CONFERIR A QUANTIDADE REAL
- 5- NBR 14762 - DIMENSIONAMENTO DE ESTRUTURA DE AÇO CONSTITUIDAS POR PERFIL FORMADO A FRIO / 2010
- 6- NBR - 8800 (ABNT) PROJETO DE ESTRUTURAS DE AÇO E DE ESTRUTURAS MISTA DE AÇO E CONCRETO PARA EDIFÍCIOS / 2008
- 7- NBR - 6121 (ABNT) FORÇAS DEVIDAS AO VENTO EM EDIFICAÇÕES - 1988

1- PESO DAS TELHAS	15,00 KGF/M2
2- SOBRECARGA DE UTILIZAÇÃO	25,00 KGF/M2
3- SOBRECARGA DE VENTO	50,00 M/S PARANÁ

REV	DATA	CONTEUDO	REV	DATA	CONTEUDO
R00	24/03/2022	MISSÃO INICIAL			
R01	18/04/2022	DET DE LIGAÇÕES DE TRELHAS/TESOURAS E PANDEIS			

ÁREA RESERVADA PARA APROVAÇÃO

